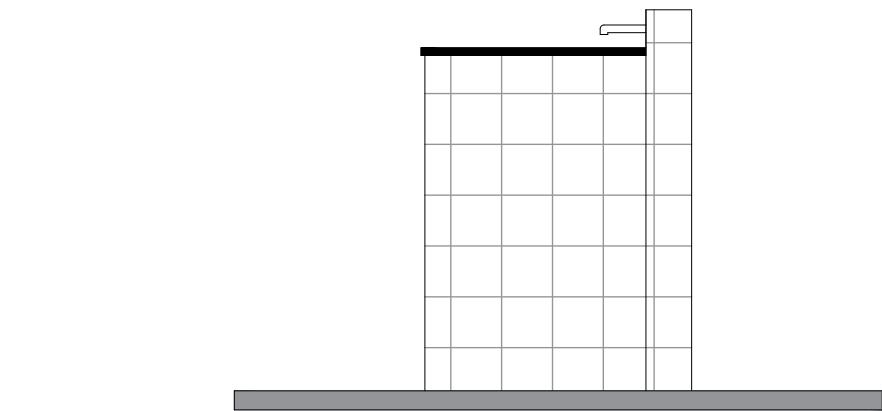
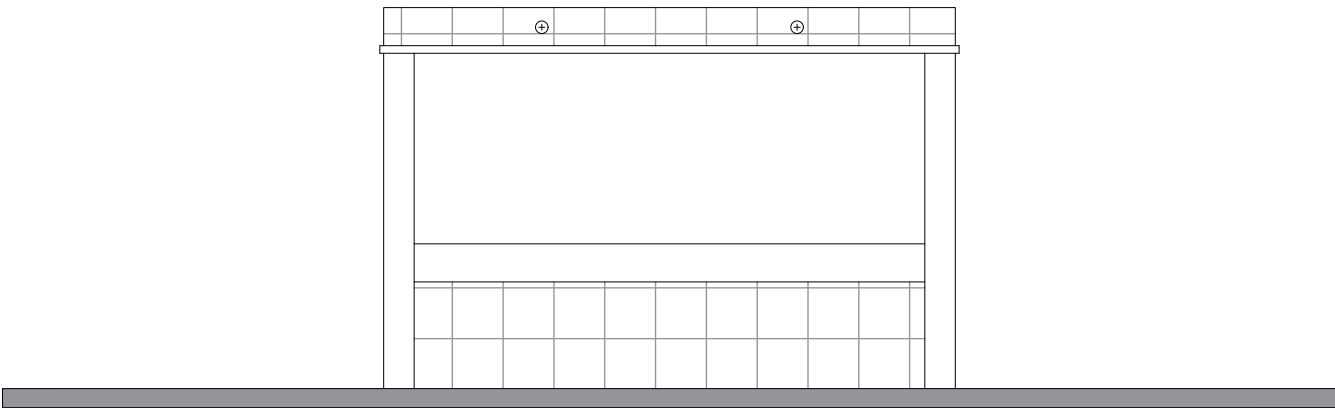


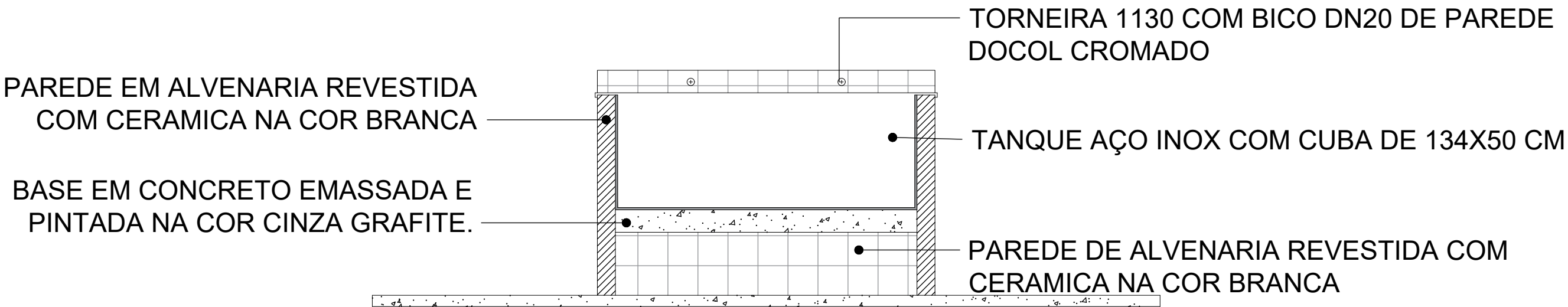
PLANTA BAIXA - LAVATÓRIO COMUNITÁRIO  
ESC. 1:20



ELEVAÇÃO 02 - LAVATÓRIO COMUNITÁRIO  
ESC. 1:20



ELEVAÇÃO 01 - LAVATÓRIO COMUNITÁRIO  
ESC. 1:20



CORTE A - LAVATÓRIO COMUNITÁRIO  
ESC. 1:20

PREFEITURA MUNICIPAL DE ANANINDEUA  
SECRETARIA DE SANEAMENTO E INFRA-ESTRUTURA

CENTRO MAGUARIAQU  
CONSTRUÇÃO DO CENTRO COMERCIAL DO MAGUARIAQU  
ENTRE AV. RADIAL NORTE E TV. SN 21

DATA: JAN/2024  
ESC.: INDICADA  
RESP. TÉCNICO: DPA

CONTEÚDO: DET. LAVATÓRIO

09-10

Travessa WE 17, s/n - Conj. Cidade Nova IV  
em frente ao Supermercado Formosa  
Cidade - Ananindeua-PA - Fone: (91) 3344-2050